

El Centro de Desarrollo Rural de Mas de Barberans está destinado a la realización de acciones que favorezcan y diversifiquen el desarrollo económico local y territorial, así como la puesta en valor de parte del patrimonio etnológico a partir del Museo de la Palma.

El oficio de llatadora, mujer que trabaja la pauma, es el eje central del discurso museográfico. La cestería, una de las artesanías utilitarias más básicas tiene un papel importante pero no exclusivo, tanto en la oferta de cursos y talleres como en las exposiciones.

L'objectif du centre de développement rural du Mas de Barberans est de réaliser des actions visant à promouvoir et diversifier le développement économique local et régional, et de mettre en valeur le patrimoine ethnologique grâce au Musée de la palme.

Le métier de llatadora, la femme qui travaille les feuilles de palmier, est le thème principal du musée. La vannerie, l'un des artisanats utilitaires le plus fondamental tient également une place significative dans le musée comme dans les formations et les ateliers proposés ainsi que dans les expositions.

The goal of the Rural Development Centre in Mas de Barberans is to implement actions that promote and diversify the economic development in the village and its surroundings. Furthermore, the centre includes The Palm Museum, which aims to partly reassess the area's ethnological heritage.

The woman who works the pauma is called the llatadora, and this is precisely the central topic of the museum. Basketry, one of the most basic forms of handicraftsmanship, has also obtained a significant but not exclusive role in the museum. It is included in the courses and workshops offered, as well as in the exhibitions.



CDR Museu de la pauma



Carrer Clavell 52, c.p. 43.514

Mas de Barberans

Tel.: 977 053 778

www.cdrmuseudelapauma.cat

info@cdrmuseudelapauma.cat

Segueix-nos a:  

Horari d'obertura al públic:

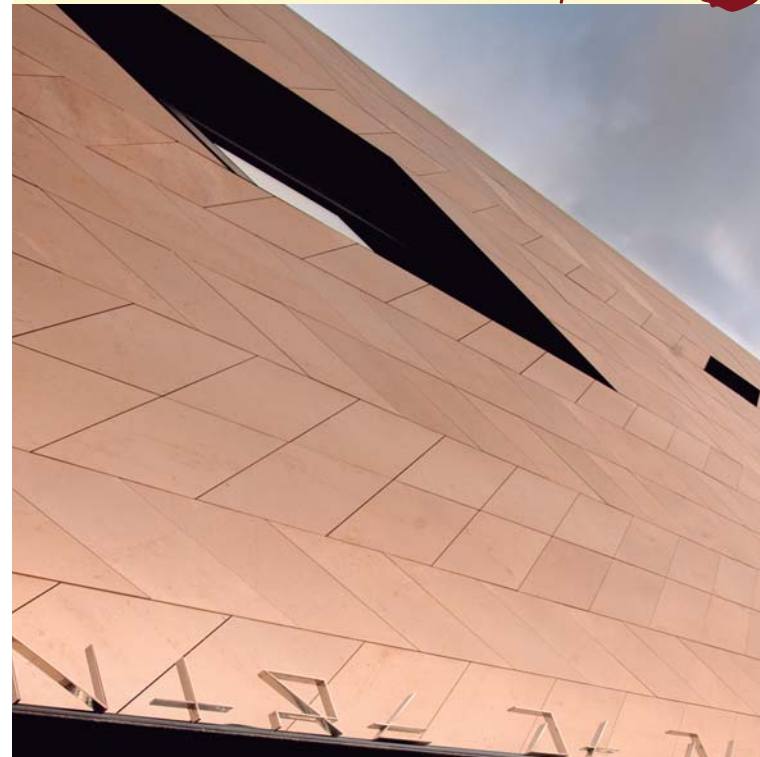
- Obert de 12 a 13.30h. tots els dies feiners, excepte els dilluns no festius.

- Obert de 12 a 14h. el primer i darrer cap de setmana de cada mes. La Setmana Santa, juny, juliol, agost, setembre, els ponts i els dies festius.

- Dies festius tancat: 1 i 6 de gener, 25 i 26 d'abril, 25 i 26 de desembre.

- **Visites guiades o tallers a la carta:**
a partir de 6 persones ens adaptem a l'horari sol·licitat (prèvia reserva).

DL T-16-2016



El Centre de Desenvolupament Rural de Mas de Barberans està destinat a la realització d'accions que afavoreixin i diversifiquen el desenvolupament econòmic local i territorial, així com la posada en valor de part del patrimoni etnològic mitjançant el **Museu de la Pauma**.

L'ofici de llatadora, dona que treballa la *pauma*, és l'eix central del discurs museogràfic.

La cistelleria, una de les artesanies utilitàries més bàsiques té un paper important però no exclusiu, tant en l'oferta de cursos i tallers com en les exposicions.

Activitats programades 2016

FEB • Cul de cadira amb bova

Dissabte 6, de 10 a 14h i de 16 a 19h

Diuenge 7, de 10 a 14h - 25€

Artisana: Maria Escura -> www.bogamaria.com



MAR • Fes-te un complement amb ràfia (diadema, tocat, agulla de pit, etc.)

Dissabte 5, de 10 a 14h i de 16 a 19h - 15€

Artisana: Jordina Bravo -> jordinabravo.com



• Cabasset de Pauma

De dilluns 21 a dimecres 23, de 16 a 20h - 25€

Artisanes: Artpauma



• Graneres de Pauma

Divendres 25, de 16 a 20h - 10€

Artisanes: Artpauma



• Nina de Pauma

Adults i xiquets i xiquetes a partir de 8 anys acompanyats per alguna persona adulta.

Dissabte 26 de 16 a 19h - 10€

Artisanes: Artpauma



MAI • Tints Naturals per a fibres vegetals

Dissabte 7, de 10 a 14h i de 16 a 19h

i diuenge 8, de 10 a 14h - 25€

Artisana: Marisa Huguet

-> locorraldames.wordpress.com/activitats-artesanes



JUN • Punt de coff

Dissabte 4, de 10 a 14h i de 16 a 19h - 15€

Artisana: Simone Simons

-> trendzadesign.blogspot.com



JUL • Cistell de costelles

Dissabte 2, de 10 a 14h i de 16 a 19h - 15€

Artisà: Josep Mercader

-> josepmercader.wordpress.com



AGO • Monogràfic cistelleria italiana

Dilluns 1 i dimarts 2, de 10 a 14h

i de 16 a 19h - 30€

Andrea Magnolin i Lorenza Garau

-> www.passileggerisulLaterra.it



• Monogràfic cistelleria castanyer

Dimecres 3 i dijous 4, de 10 a 14h

i de 16 a 19h - 30€

Artisans: Javier Martinez i Lluís Grau

-> www.textilsnaturales.com/

/es/lluis-grau-cestero



AGO • Fibre jant:

Taller d'intervenció a Mas de Barberans

Dijous 5, de 10 a 14h i de 16 a 20h - 15€



• 14è Racó dels Artesans;

Fira monogràfica de Les Fibres Vegetals

Dissabte 6 i diuenge 7, de 11 a 14h

i de 17 a 21h

Tallers, demostracions, exposicions, etc.



• Cabasset de Pauma

De dimarts 9 a dijous 11, de 16 a 20h - 25€

Artisanes: Artpauma



OCT • Cistella de rovellons

Dissabte 8, de 10 a 14h i de 16 a 19h

i diuenge 9, de 10 a 14h - 25€

Aleix Grifoll -> lacistellaielcove.blogspot.com.es



NOV • Cistell de palla cosit en espiral

Dissabte 5, de 10 a 14h i de 16 a 19h - 15€

Carles Alcoy



DES • Corona Nadalena de llata i/o detalls nadalencs amb Pauma

Dissabte 3, de 10 a 14h i de 16 a 19h - 15€

Artisanes: Artpauma



* Feu les inscripcions al més aviat possible per telèfon, correu-e o directament al museu (places limitades segons ordre d'arribada). Una mateixa persona pot inscriure's com a màxim a cinc cursos.

EXPOS

permanents Del margalló a la llata.

El treball de la *pauma* als pobles del Parc Natural dels Ports.



temporals

Aproprant-nos, projecte artesiania/disseny
-> Gener a abril

Peces del X Certamen Internacional de Les Fibres Vegetals -> Agost

Cistelleria Tradicional i Popular Catalana
-> Abril a desembre

