

El Centro de Desarrollo Rural de Mas de Barberans está destinado a la realización de acciones que favorezcan y diversifiquen el desarrollo económico local y territorial, así como la puesta en valor de parte del patrimonio etnológico a partir del Museo de la Palma.

El oficio de llatadora, mujer que trabaja la pauma, es el eje central del discurso museográfico. La cestería, una de las artesanías utilitarias más básicas tiene un papel importante pero no exclusivo, tanto en la oferta de cursos y talleres como en las exposiciones.

The goal of the Rural Development Centre in Mas de Barberans is to implement actions that promote and diversify the economic development in the village and its surroundings. Furthermore, the centre includes The Palm Museum, which aims to partly reassess the area's ethnological heritage.

The woman who works the pauma is called the llatadora, and this is precisely the central topic of the museum. Basketry, one of the most basic forms of handicraftsmanship, has also obtained a significant but not exclusive role in the museum. It is included in the courses and workshops offered, as well as in the exhibitions.

L'objectif du centre de développement rural du Mas de Barberans est de réaliser des actions visant à promouvoir et diversifier le développement économique local et régional, et de mettre en valeur le patrimoine ethnologique grâce au Musée de la palme.

Le métier de llatadora, la femme qui travaille les feuilles de palmier, est le thème principal du musée.

La vannerie, l'un des artisanats utilitaires le plus fondamental tient également une place significative dans le musée comme dans les formations et les ateliers proposés ainsi que dans les expositions.

Horari d'obertura al públic:

De l'1 de gener fins al 31 de maig, i de l'1 d'octubre fins al 31 de desembre: Feiners de 12 a 13,30h. | Festius, ponts i el primer i darrer cap de setmana de cada mes, de 12 a 14h. | Setmana Santa: del 24 de març al 28 d'abril, de 9,30 a 14h.; Del 29 al 31 d'abril, de 9,30 a 14h. i de 16 a 19h.; L'1 d'abril, de 9,30 a 14h.

De l'1 de juny fins al 30 de setembre: Feiners de 12 a 13,30h. | Caps de setmana, de 9,30 a 14h. | Juliol i agost, de 9,30 a 14h.




Els dilluns no festius, tancat.

Festius tancats: 1 i 6 de gener, 25 i 26 d'abril i 25 i 26 de desembre.

Es poden reservar tallers i visites "a la carta", amb avís de reserva d'un mínim de dos dies.

CDR Museu de la pauma

c/ Clavell 52, 43514 - Mas de Barberans | Tel.: 977 053 778
www.cdrmuseudelapauma.cat | info@cdrmuseumdelapauma.cat

Segueix-nos a:   

Amb el suport de:



Centre de
DESENVOLUPAMENT
RURAL
Museu de la pauma 

**Activitats
programades
2018**

El Centre de Desenvolupament Rural de Mas de Barberans està destinat a la realització d'accions que afavoreixin i diversifiquen el desenvolupament econòmic local i territorial, així com la posada en valor de part del patrimoni etnològic mitjançant el **Museu de la Pauma**.

L'ofici de llatadora, dona que treballa la pauma, és l'eix central del discurs museogràfic.

La cistelleria, una de les artesanies utilitàries més bàsiques, té un paper important però no exclusiu, tant en l'oferta de cursos i tallers com en les exposicions.



FEBRER

Màscares.

Dissabte 3, de 10 a 14h - 16 a 19h. 15e.
Artesana: Simone Simons.
<http://trendzadesign.blogspot.com.es>

MARÇ

Cistell dispensador.

Dissabte 3, de 10 a 14h - 16 a 19h.
Diumenge 4, de 10 a 14 h. 25e.
Experiència prèvia en vímet.
Artesana: Mònica Guilera.
<http://monicaguilera.blogspot.com.es>

Panereta del pa.

Del dimarts 27 al dijous 29,
16 a 20h. Diferents nivells. 25e.
Artesanes: Artpauma.

Nina de pauma.

Adults i xiquets i xiquetes a partir de 8
anys, acompanyats per alguna persona
adults.
Dissabte 31, de 10 a 13h. 10e.
Artesanes: Artpauma.

MAIG

Encordat doble.

Dissabte 5, de 10 a 14h - 16 a 19h. 15e.
Artesana: Mariona Velasco.
<http://www.reixeta.com>

JUNY

Cistell de teixit alcatori.

Dissabte 2, de 10 a 14h - 16 a 19h. 15e.
Artesà: Josep Mercader.
<https://josepmercader.wordpress.com>

JULIOL

Paneres de teixit hexagonal.

Dissabte 7, de 10 a 14h - 16 a 19h. 15e.
Artesà: Carles Alcoy.

Monogràfic de cistelleria francesa.

FibresCampus
Dilluns 30, de 10 a 14h - 16 a 19h i
dimarts 31, de 10 a 14h - 16 a 19h. 30e.
Experiència prèvia en vímet.
Artesana: Valerie Lavaure (Cist. rodona).
<https://www.valdosier.com>
Artesana: Emilie Rouillon (Cist. ovalada).
<http://www.atelierarchelle.fr>

AGOST

Contenedors: per a la llar / per a tu.

FibresCampus
Dimecres 1, de 10 a 14h - 16 a 19h. 20e.
Artesana: Lieve Lieckens (Contenedor
d'alls o cebes).
<http://www.mandenvlechten.be>
Artesana: Idoia Cuesta (Bossa).
<http://www.idoiacuesta.com>



AGOST

Fibrejant. Taller d'intervenció a un espai de Mas de Barberans.

FibresCampus
Dijous 2, de 10 a 14h - 16 a 19h. 20e.



XVIè Racó dels Artesans.

Fira Monogràfica de les Fibres vegetals.
tallers diversos, exposicions, demostra-
cions, etc.
Dissabte 4, d'11 a 14h - 17 a 21h., i diu-
menge 5, d'11 a 14h - 17 a 21h.



Estalvis i tovalloners.

Del dimarts 7 al dijous 9,
de 16h a 20h. Diferents nivells. 25e.
Artesanes: Artpauma.

Nina de pauma.

Adults i xiquets i xiquetes a partir de 8
anys, acompanyats per alguna persona
adults.
Divendres 10, de 10 a 13h. 10e.
Artesanes: Artpauma.



OCTUBRE

Bossa de cotó estampada.

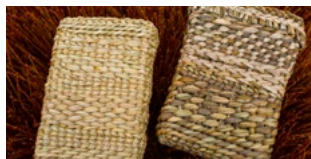
amb la tècnica de shibori, amb plantes
tintòries i mordents de l'entorn.
Dissabte 13, de 10 a 14h - 16 a 19h. 15e.
Artesana: Montserrat Catalán.



NOVEMBRE

Bosseta teixida.

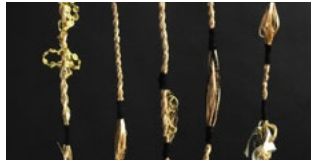
amb la tècnica de twining.
Dissabte 3, de 10 a 14h - 16 a 19h i
diumenge 4, de 10 a 14h. 25e.
Artesà: Tim Johnson.
<http://www.timjohnsonartist.com>



DESEMBRE

Garlandes nadalenques amb pauma.

Dissabte 8, de 10 a 14h - 16 a 19h. 15e.
Artesanes Artpauma i Sefa Villalbí.



Una mateixa persona pot inscriure's com a màxim a cinc cursos:
no compten els cursos amb pauma, ni el **FibresCampus** complet (del 30 al 2 d'agost)

Exposicions temporals

- **Cortines.** De gener a juliol.
- **Labors amb bastidor.** Abril.
- **Peccs del XII Certamen Internacional de les Fibres Vegetals.** Agost.
- **Lo Rogle.** D'agost a desembre.